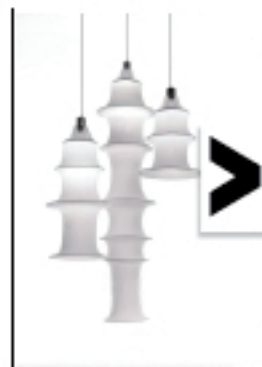
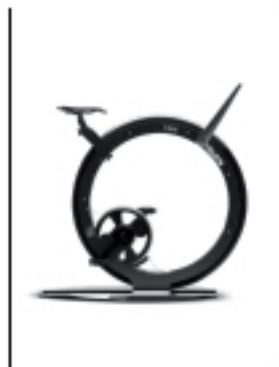
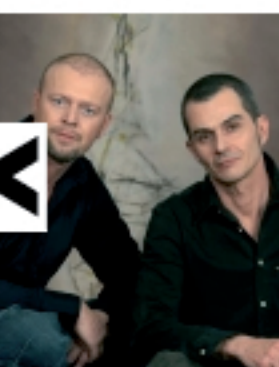


Shopping con i designer: Lolli & Memmoli



Ivan Lolli e Mario Memmoli, due architetti fiorentini, progettano dal "cucchiaino alla città", sono famosi per le lampade disegnate per i loro interni, per lo più lampadari di grande eleganza e effetto.

Qual è l'ultimo oggetto che avete comprato e il prossimo che volete comprare per casa sua?
L'ultimo è stata la nuova versione della radio da tavolo "Model One" della Tivoli Audio disegnata da Henry Kloss più di 40 anni fa, affascina per il suo design vintage e il suono ad alta fedeltà. Il prossimo che vogliamo acquistare è la bicicletta da casa Ciclotte disegnata da Luca Schieppatti dal design avveniristico.

Qual è il pezzo forte della vostra casa e come ne siete entrati in possesso?
La scultura "La Terre bleue" progettata nel 1957 da Yves Klein, comprata in una casa d'asta di Londra. Rappresenta "la più perfetta espressione del blu", un oltremare saturo e luminoso, privo di alcuna alterazione, brevettato col nome di "International Klein Blue".

Avete un negozio o un mercatino di riferimento per i vostri acquisti? Qual è la vostra città preferita per il design shopping?
La nostra città preferita è Bangkok, dove non manchiamo di visitare il mercato dell'usato che si trova in un tranquillo e soleggiato cortile alla base del "Tempio della Montagna d'oro", ricco di oggetti e mobili inusuali per noi occidentali.

Comprate anche via internet? Se sì, qual è il vostro sito preferito?
On line compriamo un po' di tutto: dai Sali del Mar Morto alla cena Tibetana a domicilio, ma il nostro sito preferito è www.yoox.com, dove si può acquistare moda e design anche per pets.

Cosa avreste voluto disegnare voi che invece ha disegnato un altro?
La lampada "Falkland" di Bruno Munari del 1964, dissolve la luce attraverso la forma sinusoidale di una membrana. È un lavoro sulla smaterializzazione del prodotto, a cui ci siamo avvicinati durante la nostra ricerca degli ultimi mesi, concentrata sull'idea di leggerezza e elasticità.



GLI SPECIALI DI ELLE

